

Tacho Online

– DITT KJØRE- OG HVILETIDSYSTEM

Tacho Online er din IT-løsning for analyse og rapportering om brudd på kjøre- og hviletid, og arbeidstid. Vi samler inn og lagrer dataene dine fra sjåførkortet og fartsskriveren for å gi deg et oversiktlig og brukervennlig verktøy, slik at du er godt forberedt på neste bedriftskontroll. Med Tacho Online har du også en løsning for å føre timelister basert på informasjon fra skriveren. Hvis du vil spare tid er Tacho Online løsningen for deg!

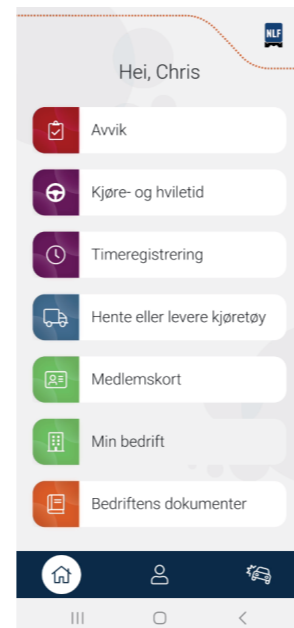
Tacho Online er i Norge KUN tilgjengelig for NLF-medlemmer

NLFs medlemmer har her et verktøy for registrering av arbeidstid, oppfølging og kontroll av kjøre- og hviletid og arbeidstid.

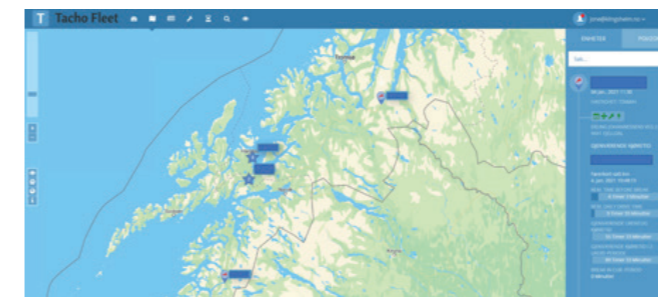
Kr 600,-
pr. bil/år

Fritt antall brukere
Fritt antall sjåførere

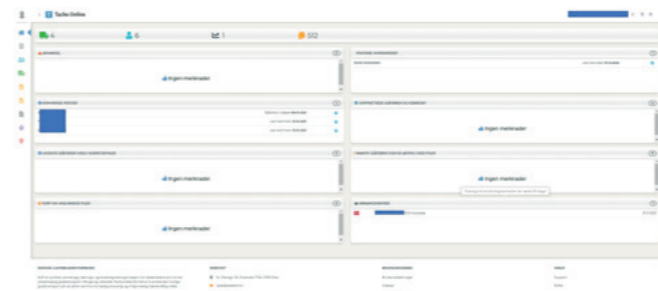
NLF-appen



Tacho Fleet kart



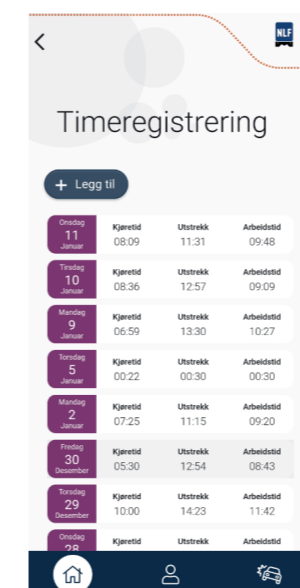
Tacho Online Dashboard



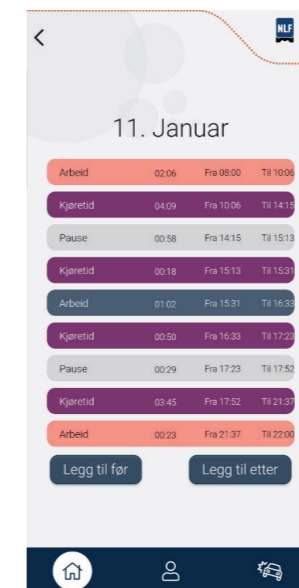
Brudd som skal behandles



Grunnlaget for timeregistrering



Data fra fartsskriveren



Innhenting av data

Data hentes direkte fra kjøretøyets flåtestyringssystem eller via modem.

Analyse av mottatte data gjøres automatisk

- Sjåfører mottar sine brudd i NLF-appen og gir sin forklaring der.

Med denne løsningen kan en enkelt legge inn forklaringer på brudd dagen etter bruddet oppstod. Flere opplever å motta bruddrapportene flere dager etter, som kan være utfordrende. En slipper å ta utskrifter og manuell arkivering, data er tilgjengelig med et tastetrykk.

Rapporter

Det er muligheter for å ta ut rapporter knyttet til de data som er tilgjengelige.

Timeregistrering

Med utgangspunkt i data fra skriveren kontrollerer og redigerer sjåføren sin arbeidsdag.

Tacho Online vil rapportere på antall arbeidstimer og bruken av overtid. Selvsagt kan også lønnsgrunnlaget legges inn og dette kan eksporteres til bedriftens lønns-system.

For mer informasjon:

Jone Klingsheim tlf: 468 58 140
e-post: tachoonline@lastebil.no

PRISER

Analyse av kjøre- og hviletid og arbeidstid	kr. 600,- bil/år
Modem for nedlasting	kr. 900,- bil/år
Abonnement fartsskriverdata	kr. 780,- bil/år*
Abonnement fartsskriverdata og kart	kr. 1 860,- bil/år*
Abonnement posisjon for enhet i kart	kr. 1 068,- bil/år**

* Ved bruk av modem. (Monteres på ditt lokale verksted.)
Korthotell for bedriftskort er en engangskostnad på kr. 1 500,-

** Krever Teltonika FMB modem til Kr. 800,- pr. kjøretøy som tilkobles strømforsyning

